

Conca: Ebre
Comarca: Ribera d'Ebre
Municipi: Garcia



A. DESCRIPCIÓ GENERAL

A.1. Tipologia: tipus i subtipus

Zones lèntiques de tipus fluvial d'interior, de terra baixa i de muntanya mitjana
Aiguabarreigs

A.2. Descripció

L'aiguabarreig del riu Siurana amb l'Ebre presenta unes terrasses fluvials importants formades per materials grollers. La superfície de l'Ebre crea un nivell base que permet l'existència d'un aquífer d'acompanyament en aquestes terrasses, el qual regula el nivell del riu Siurana drenant quan el nivell davalla.

Així doncs, l'aigua d'aquesta zona prové majoritàriament de l'escolament superficial en època de pluja i en menys mesura de les poques aportacions del riu Siurana, el qual és regulat aigües amunt pels pantans de Siurana i Cavallaca, aquest darrer al riu Montsant, afluent del Siurana.

El tram final del Siurana és força ample i gairebé sempre es troba inundat. Diversos hidròfits com *Ceratophyllum* sp. i poblaments de llenties d'aigua (*Lemna* sp.) cobreixen bona part de la seva extensió. La vegetació dels marges està formada per canyissar i arbres de ribera més o menys aïllats. Més allunyat de l'aigua, el bosc de ribera està més ben constituït i s'hi localitzen espècies com el tamaríu (*Tamarix* sp.), el freixe (*Fraxinus angustifolia*), el salze (*Salix* sp.) (hàbitats d'interès comunitari; codis 92A0 i 925D0).

Apart dels hàbitats d'interès comunitari mencionats anteriorment, també s'hi poden trobar gespes nitròfiles del Paspalo-Agrostidion pròpies de rius mediterranis intermitents (codi 3290); herbassars nitròfils del *Chenopodion rubri* (p.p.) i del *Bidention* (p.p.), que colonitzen rius amb vores llotoses (codi 3270); així com presència de *Glaucion flavi* (codi 3250).

Pel que fa a la fauna, a la zona hi ha espècies de peixos de tant interès com la madrilla (*Chondrostoma toxostoma*), la rabosa de riu (*Blennius fluviatilis*) o el gobi (*Gobio gobio*). Tanmateix, hi ha un munt d'espècies exòtiques (*Esox lucius*, *Silurus glanius*, etc.) que poden posar en perill la ictiofauna autòctona. Els boscos de ribera suposen un dormidor important per als ardèids. Per últim, cal fer esment de la presència ocasional de la llúdriga (*Lutra lutra*), que si bé no cria aquí, hi és atreta per l'abundància de peixos.

La pesca i l'expansió dels conreus adjacents en detriment de la vegetació dels riberals són els principals impactes negatius per a la conservació de l'espai.

L'aiguabarreig del riu Siurana amb l'Ebre es troba inclòs a dos espais de la Xarxa Natura 2000. D'una banda el seu extrem més oriental pertany a l'espai ES5140015 "Riu Siurana i planes del Priorat" i, d'altra banda, el seu extrem més occidental pertany a l'espai ES5140017 "Serra de Montsant-Pas de l'Ase".

B. NOM I CODIFICACIÓ

Nom: Aiguabarreig Siurana-Ebre
Codi: 19003002
Codi Inventari anterior: 1961900
Codi mollera:
Complex:
Nom del complex:

Altres noms:

C. LOCALITZACIÓ, SUPERFÍCIE I CARACTERITZACIÓ

C.1 Localització administrativa

Província: Tarragona
Comarca: Ribera d'Ebre
Municipi/s: Garcia

C.2 Localització geogràfica

UTM_X: 302.769,47 UTM_Y: 4.556.224,21 Altitud (m): 25 Superfície (Ha): 9,75

C.3 Localització i caracterització hidrològica

Conca: Ebre

Subconca:

Origen: natural núm.d'estanys/llacunes: 0 existència: E Recup.?:

D. USOS I ALTERACIONS

D.1. Usos

Pesca i/o piscifactoria

D.2. Alteracions hidrològiques

D.3. Alteracions de la qualitat de l'aigua

D.4. Alteracions sobre la flora i la fauna

Extensió camps i plantacions

D.5. Captacions i abocaments

E. DIAGNOSI

E.1. Estat ecològic (ECELS/QAELS)

E.2. Estat de conservació observat

Bo

E.3. Valoració

Tram fluvial d'aigües calmades i d'elevat interès natural. Destaca la presència de fauna piscícola ben diversa i singulars i la presència ocasional de la llúdriga. Igualment la massa forestal constitueix un important dormidor d'ardèids.

E.4. Particularitats ecològiques i biològiques

Presència d'una comunitat forestal de ribera ben estructurada i amb genotips propis de la zona

Elevada diversitat biològica i representativitat

Presència d'hàbitats naturals de l'annex I de la Directiva Hàbitats

Zones importants per a la conservació d'espècies de fauna de l'annex de la Llei 22/2003, de protecció dels animals

E.5. Hàbitats: Unitats de la llegenda de la cartografia CHC50

Unitat	Nom	Font de les dades
24a	Llits i marges de rius, o vores d'embassaments, sense vegetació llenyosa densa	CHC50
24b	Regió fluvial mitjana i baixa o dels ciprínids	CHC50
32j	Ginestars oberts de ginesta vimenera (<i>Retama sphaerocarpa</i>), de les contrades mediterrànies seques, a les terres interiors àrides	CHC50
44d	Salzedes (sobretot de <i>Salix alba</i>) de terra baixa i de la muntanya mitjana	CHC50
44h	Alberedes (i pollancredes) amb vinca (<i>Vinca difformis</i>), de la terra baixa (i de la muntanya mitjana)	CHC50
44o	Tamarigars, de sòls salabrosos	CHC50
83b	Fruiterars, principalment de regadiu: sobretot conreus de pomeres (<i>Pyrus malus</i>), de presseguers (<i>Prunus persica</i>), de pereres (<i>Pyrus communis</i>) i d'altres rosàcies	CHC50

E.6. Hàbitats d'Interès Comunitari (* HIC prioritari)

Codi	Nom	Font de les dades
3250	Rius mediterranis amb vegetació del <i>Glaucion flavi</i>	CHIC50
3270	Rius amb vores llotoses colonitzades per herbassars nitròfils del <i>Chenopodium rubri</i> (p.p.) i del <i>Bidention</i> (p.p.)	CHIC50
3290	Rius mediterranis intermitents, amb gespes nitròfiles del <i>Paspalo-Agrostidion</i>	CHIC50
5330	Matollars termomediterranis i predesèrtics	CHIC50
92A0	Alberedes, salzedes i altres boscos de ribera	CHIC50
92D0	Bosquines i matollars meridionals de rambles, rieres i llocs humits (<i>Nerio-Tamaricetea</i>)	CHIC50

F. RÈGIM DE PROTECCIÓ I GESTIÓ

F.1: Figures de protecció

Tipus de figura	Subtipus	Codi	Nom
Xarxa Natura 2000	LIC/ZEPA	ES5140017	Serra de Montsant-Pas de l'Ase
Pla d'espais d'interès natural (PEIN)		PSA	Pas de l'Ase
Pla d'espais d'interès natural (PEIN)		RSP	Riu Siurana i Planes del Priorat
Xarxa Natura 2000	LIC/ZEPA	ES5140015	Riu Siurana i planes del Priorat

F.2. Masses d'aigua

Codi	Categoria	Nom
E1150	Riu	Riu de Siurana des de la presa de Siurana fins a l'Ebre, riu de Cortiella i tr

F.3. Gestió de l'espai

F.4. Gestió d'espècies

G. URBANISME I RÈGIM DE PROPIETAT

H. SITUACIÓ A L'INVENTARI DE ZONES HUMIDES DE CATALUNYA I A L'INZH

Data inclusió: 01/03/2001

Codi_situació	Data inici	Tipus mod.
M	01/07/2008	Modificació dels límits (nova delimitació)
M	01/11/2006	Modificació dels límits (nova delimitació)
I	01/03/2001	

INZH (codi, nom, tipus,estat):

I. ACTUACIONS I PRIORITATS

Actuació	Prioritat(1max,2,3)	Observacions
Control expansió de conreus	2	
Senyalització com a zona humida de l'Inventari	2	

302250

302500

302750

303000

4556750

4556750

4556500

4556500

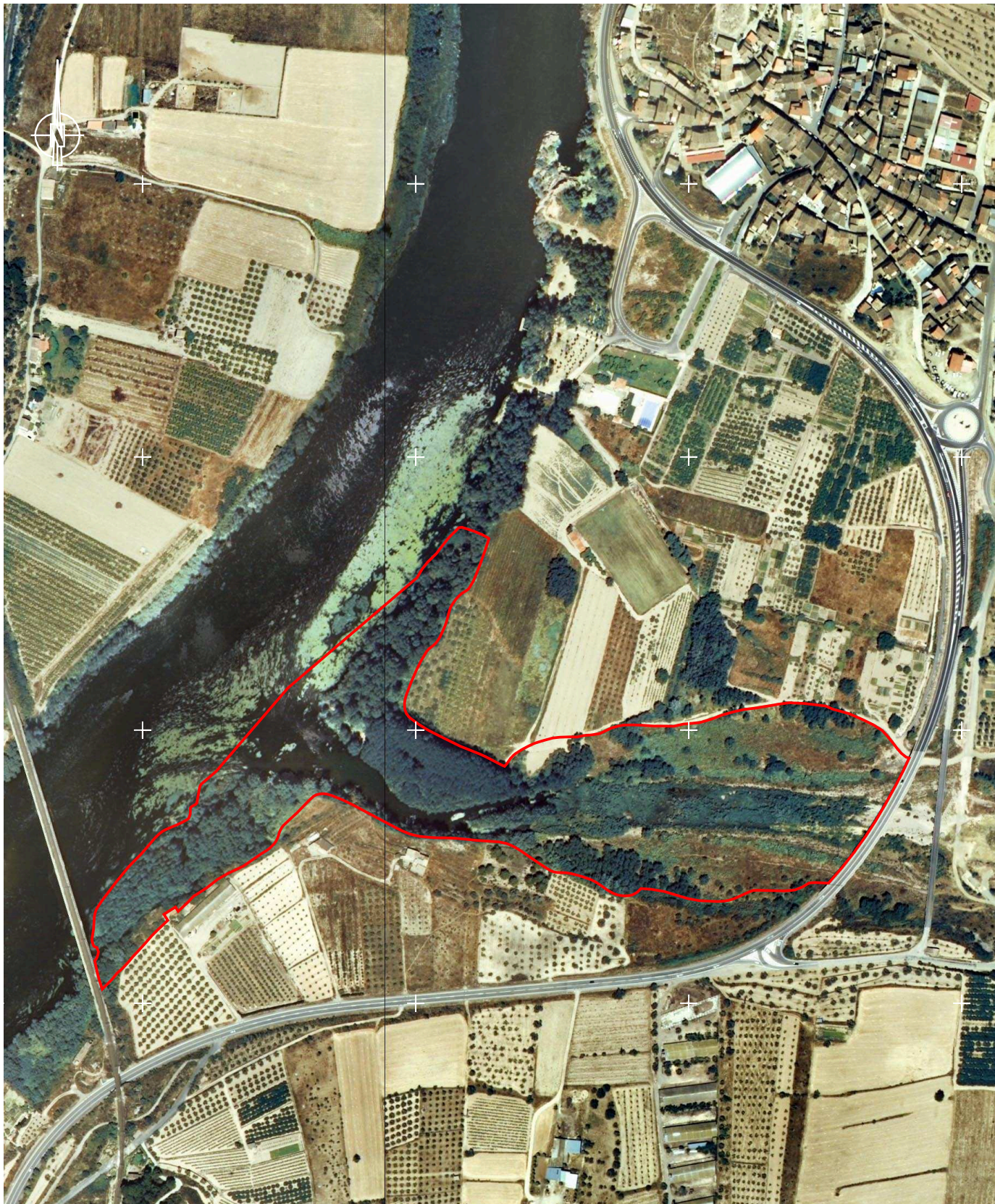
4556250

4556250

4556000

4556000

4556750



NOM: Aiguabarreig Siurana-Ebre
 CODI: 19003002
 SUPERFÍCIE: 9,74 Ha
 MUNICIPI: Garcia

302250

302500

 Generalitat de Catalunya
 Departament de Medi Ambient
 i Habitatge

Títol de l'estudi :
INVENTARI DE ZONES HUMIDES DE CATALUNYA

Títol del plànol :
 ORTOFOTOMAPA

Escala :
 1:5.000

Nº del plànol :
 1

Data :
 JULIOL 2008

