

## 08000601 El Gorg Salat

**Conca:** Llobregat  
**Comarca:** Anoia  
**Municipi:** Copons  
Jorba



### A. DESCRIPCIÓ GENERAL

#### A.1. Tipologia: tipus i subtipus

Zones lèniques de tipus fluvial d'interior, de terra baixa i de muntanya mitjana  
Rius i Zones Inundables

#### A.2. Descripció

El Gorg Salat és una zona d'aigües lèniques localitzada a la Riera Gran o de Veciana, a la subconca de l'Anoia, entre el pla de les Vinyes i la plana de Joncosa, als municipis de Copons i Jorba. Es tracta d'un sector de la Riera que transcorre encaixonat entre conreus i talussos boscosos de pi blanc, que forma alguns gorgs ombrívols i petits meandres.

La vegetació predominant està formada per bogars, jonqueres i fragments d'albereda litoral, amb abundant freixe de fulla petita, oms, etc. Hi apareixen els hàbitats d'interès comunitari 92A0 Alberedes, salzedes i altres boscos de ribera i 6420 Jonqueres i herbassars gramínoides humits, mediterranis, del Molinio-Holoschoenion.

La diversitat d'ambients propicia la presència d'una rica fauna associada a l'aigua. L'espai destaca especialment per ser un punt important per a la reproducció d'amfibis i com a punt de repòs per a algunes espècies migradores.

Pel que fa als impactes, caldria evitar que l'expansió dels conreus malmetés i eliminés la vegetació de ribera. Hi ha una estructura de formigó sobre la llera, malmesa, que caldria retirar. Existeixen també diverses línies elèctriques i telefòniques amb suports molt propers a la riera. Les aigües podrien presentar episodis puntuals de contaminació, per l'existència de diverses poblacions aigües amunt i algunes edificacions sense suficients sistemes de depuració.

### B. NOM I CODIFICACIÓ

**Nom:** El Gorg Salat  
**Codi:** 08000601  
**Codi Inventari anterior:** 0380800  
**Codi mollera:**  
**Complex:**  
**Nom del complex:**

**Altres noms:**

### C. LOCALITZACIÓ, SUPERFÍCIE I CARACTERITZACIÓ

#### C.1 Localització administrativa

**Província:** Barcelona  
**Comarca:** Anoia  
**Municipi/s:** Copons  
Jorba

#### C.2 Localització geogràfica

**UTM\_X:** 377.357,35 **UTM\_Y:** 4.608.811,70 **Altitud (m):** 385 **Superfície (Ha):** 4,04

#### C.3 Localització i caracterització hidrològica

**Conca:** Llobregat  
**Subconca:**  
**Origen:** natural **núm.d'estanys/llacunes:** 0 **existència:** E **Recup.?:**

### D. USOS I ALTERACIONS

#### D.1. Usos

Regadiu i usos agrícoles

## D.2. Alteracions hidrològiques

Dragats i actuacions a la llera i marges

## D.3. Alteracions de la qualitat de l'aigua

Terbolesa de l'aigua

Eutrofització

## D.4. Alteracions sobre la flora i la fauna

Extensió camps i plantacions

## D.5. Captacions i abocaments

## E. DIAGNOSI

### E.1. Estat ecològic (ECELS/QAELS)

### E.2. Estat de conservació observat

Mediocre

### E.3. Valoració

Espai fluvial amb un interessant bosc de ribera i d'interès geomorfològic, força afectat per l'expansió dels conreus i algunes infraestructures.

### E.4. Particularitats ecològiques i biològiques

Presència d'hàbitats naturals de l'annex I de la Directiva Hàbitats

Zones importants per a la conservació d'espècies de fauna de l'annex de la Llei 22/2003, de protecció dels animals

### E.5. Hàbitats: Unitats de la llegenda de la cartografia CHC50

Unitat	Nom	Font de les dades
24a	Llits i marges de rius, o vores d'embassaments, sense vegetació llenyosa densa	CHC50
32u	Brolles de romaní ( <i>Rosmarinus officinalis</i> ) -i timonedes-, amb foixarda ( <i>Globularia alypum</i> ), bufalaga ( <i>Thymelaea tinctoria</i> )..., calcícoles de terra baixa	CHC50
82c	Conreus herbacis extensius de secà	CHC50

### E.6. Hàbitats d'Interès Comunitari (\* HIC prioritari)

Codi	Nom	Font de les dades
6420	Jonqueres i herbassars gramínoides humits, mediterranis, del Molinio-Holoschoenion	CHIC50
92A0	Alberedes, salzedes i altres boscos de ribera	CHIC50

## F. RÈGIM DE PROTECCIÓ I GESTIÓ

### F.1: Figures de protecció

### F.2. Masses d'aigua

Codi	Categoria	Nom
1000780	Riu	Conca alta de l'Anoia fins a Igualada

### F.3. Gestió de l'espai

### F.4. Gestió d'espècies

## G. URBANISME I RÈGIM DE PROPIETAT

## H. SITUACIÓ A L'INVENTARI DE ZONES HUMIDES DE CATALUNYA I A L'INZH

Data inclusió: 01/03/2001

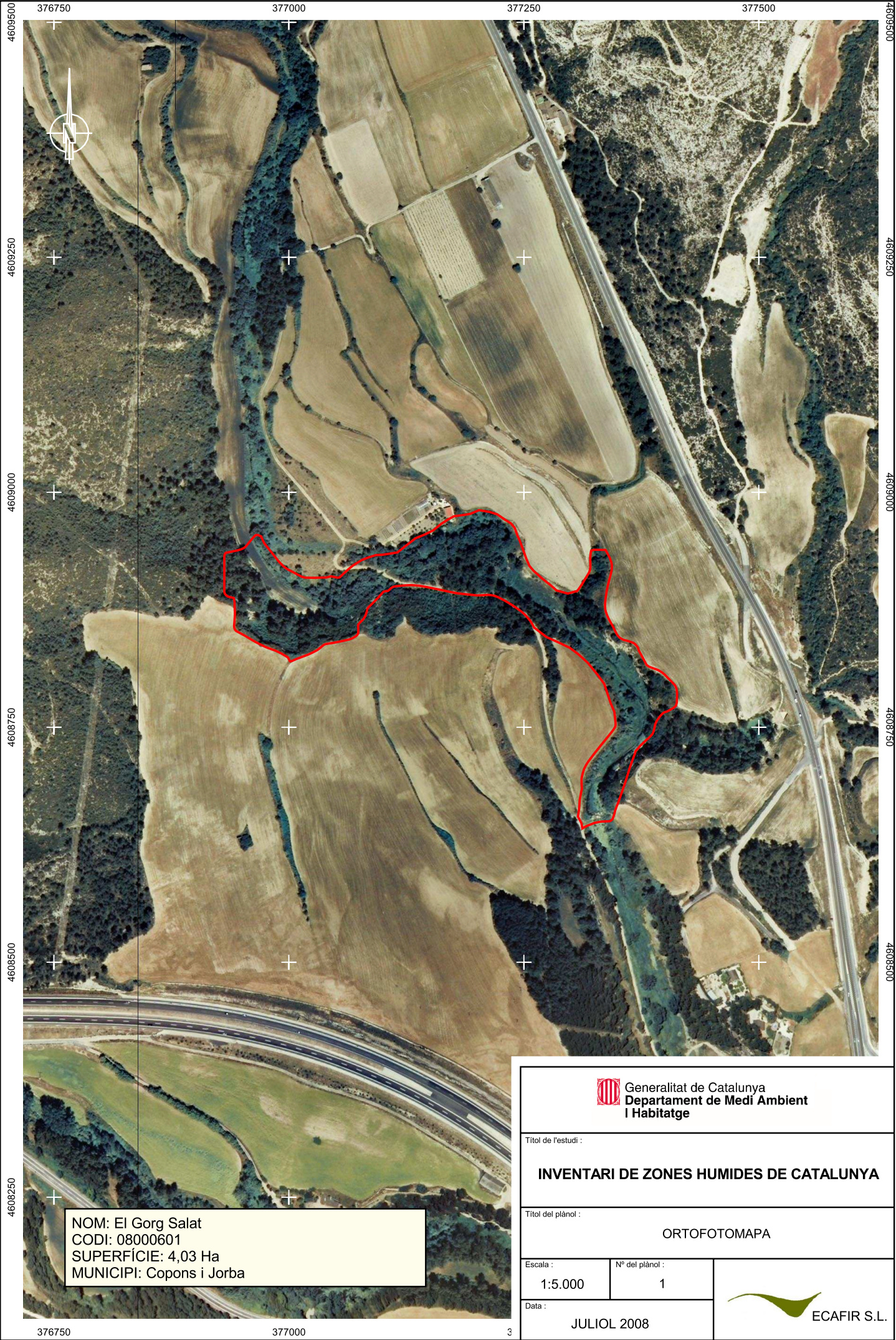
Codi_situació	Data inici	Tipus mod.
M	01/07/2008	Modificació dels límits (nova delimitació)
M	01/11/2006	Modificació dels límits (nova delimitació)
I	01/03/2001	

INZH (codi, nom, tipus, estat):

## I. ACTUACIONS I PRIORITATS

Actuació	Prioritat(1max,2,3)	Observacions
Control de la contaminació de les aigües (abocaments, etc.)	2	
Control expansió de conreus	2	
Millora d'hàbitats	2	recuperació del bosc de ribera
Retirada de línies elèctriques o telefòniques	2	desplaçament línies
Retirada estructures artificials a marges o llera de caràcter hidrològic (esculleres, formigonats,...)	2	retirar estructura de formigó sobre llera
Retirada de runes i/o deixalles	3	
Senyalització com a zona humida de l'Inventari	3	





4609500  
4609250  
4609000  
4608750  
4608500  
4608250

376750 377000 377250 377500

376750 377000 3

4609500  
4609250  
4609000  
4608750  
4608500  
4608250



NOM: El Gorg Salat  
 CODI: 08000601  
 SUPERFÍCIE: 4,03 Ha  
 MUNICIPI: Copons i Jorba

 Generalitat de Catalunya  
 Departament de Medi Ambient  
 i Habitatge

Títol de l'estudi :  
**INVENTARI DE ZONES HUMIDES DE CATALUNYA**

Títol del plànol :  
 ORTOFOTOMAPA

Escala : 1:5.000  
 Nº del plànol : 1

Data :  
 JULIOL 2008

