

08000707 Estany de l'Estany

Conca: Llobregat

Comarca: Bages

Municipi: Estany, l'



A. DESCRIPCIÓ GENERAL

A.1. Tipologia: tipus i subtipus

Zones lèntiques d'interior, de terra baixa i muntanya mitjana

Llacs i Estanys (no càrstics)

A.2. Descripció

L'estany del municipi de l'Estany és una antiga zona humida que va ésser dessecada al segle XVI per l'obertura de recs de drenatge i transformada en camps de conreu. L'estany va donar nom al municipi, ja que es troba al costat del nucli urbà, i apareix fins i tot a l'escut d'aquesta població.

Es tractava d'una cubeta endorreica que recollia les aigües d'escorrentia i d'aflorament de l'aqüífer, donant lloc a un estanyol d'una superfície màxima de 7,6 hectàrees.

L'obertura de l'anomenat rec de les Nogueres impedeix actualment la inundació de la zona. Tanmateix, durant episodis de fortes precipitacions el rec no evita l'estanyament de l'aigua i l'estany reapareix amb caràcter temporal. La zona conserva unes poques mostres de flora i fauna associada a les zones humides al rec de les Nogueres (càrexs, bogues, alguns salzes aïllats, etc.).

La recuperació de l'estany és factible -exceptuant l'extrem N, on s'ha construït una instal·lació esportiva municipal- i més tenint en compte que el planejament municipal qualifica la zona de protecció especial. Actualment hi ha un projecte impulsat per l'Ajuntament de l'Estany i l'Agència Catalana de l'Aigua, que té per objectiu recuperar l'estany. La zona és travessada per diverses línies elèctriques que caldria desviar. Hi ha una font al límit SW.

B. NOM I CODIFICACIÓ

Nom: Estany de l'Estany

Codi: 08000707

Codi Inventari anterior: 1300800

Codi mollera:

Complex:

Nom del complex:

Altres noms:

C. LOCALITZACIÓ, SUPERFÍCIE I CARACTERITZACIÓ

C.1 Localització administrativa

Província: Barcelona

Comarca: Bages

Municipi/s: Estany, l'

C.2 Localització geogràfica

UTM_X: 426.551,36 **UTM_Y:** 4.635.404,17 **Altitud (m):** 865 **Superfície (Ha):** 7,50

C.3 Localització i caracterització hidrològica

Conca: Llobregat

Subconca:

Origen: natural

núm.d'estanys/llacunes: 1

existència: E

Recup.?:

D. USOS I ALTERACIONS

D.1. Usos

Regadiu i usos agrícoles

D.2. Alteracions hidrològiques

Dessecació per obres de drenatge

D.3. Alteracions de la qualitat de l'aigua

D.4. Alteracions sobre la flora i la fauna

Proximitat nucli urbà (soroll, cont.lumínica,etc)

Proximitat autopista/autovia/carretera

Extensió camps i plantacions

D.5. Captacions i abocaments

E. DIAGNOSI

E.1. Estat ecològic (ECELS/QAELS)

Estat ecològic: ECELS: QAELS: Data: Lloc:
Mediocre III Mediocr 54 II Bona 0,6 15/05/2003

E.2. Estat de conservació observat

Deficient

E.3. Valoració

Estany històric actualment gairebé desaparegut per l'obertura de recs de drenatge, però amb un projecte en marxa de recuperació. D'elevat interès hidrològic.

E.4. Particularitats ecològiques i biològiques

Especial singularitat hidrològica

Zona de recàrrega de l'aqüífer

Especial interès per la seva aportació a la diversificació dels sistemes naturals de la conca o l'àrea geogràfica on es localitza

E.5. Hàbitats: Unitats de la llegenda de la cartografia CHC50

Unitat	Nom	Font de les dades
82c	Conreus herbacis extensius de secà	CHC50
86a	Àrees urbanes i industrials, inclosa la vegetació ruderal associada	CHC50
87a	Conreus abandonats	CHC50

E.6. Hàbitats d'Interès Comunitari (* HIC prioritari)

F. RÈGIM DE PROTECCIÓ I GESTIÓ

F.1: Figures de protecció

F.2. Masses d'aigua

F.3. Gestió de l'espai

F.4. Gestió d'espècies

G. URBANISME I RÈGIM DE PROPIETAT

H. SITUACIÓ A L'INVENTARI DE ZONES HUMIDES DE CATALUNYA I A L'INZH

Data inclusió: 01/03/2001

Codi_situació	Data inici	Tipus mod.
M	01/11/2006	Modificació dels límits (nova delimitació)
I	01/03/2001	

INZH (codi, nom, tipus,estat):

I. ACTUACIONS I PRIORITATS

Actuació	Prioritat(1max,2,3)	Observacions
Delimitació definitiva domini públic hidràulic (DPH)	1	
Eliminació o inutilització de rases de drenatge	1	
Millora de la senyalització	1	
Recuperació de zona humida desapareguda	1	
Retirada de línies elèctriques o telefòniques	1	
Senyalització com a zona humida de l'Inventari	1	
Control de les captacions d'aigües	2	
Instal·lació de barreres d'amfibis	2	
Control d'ús de fitosanitaris	3	
Control expansió de conreus	3	

426200

426400

426600

426800

427000

4635000

4635800

4635600

4635400

4635200

4635000

4634800

4635000

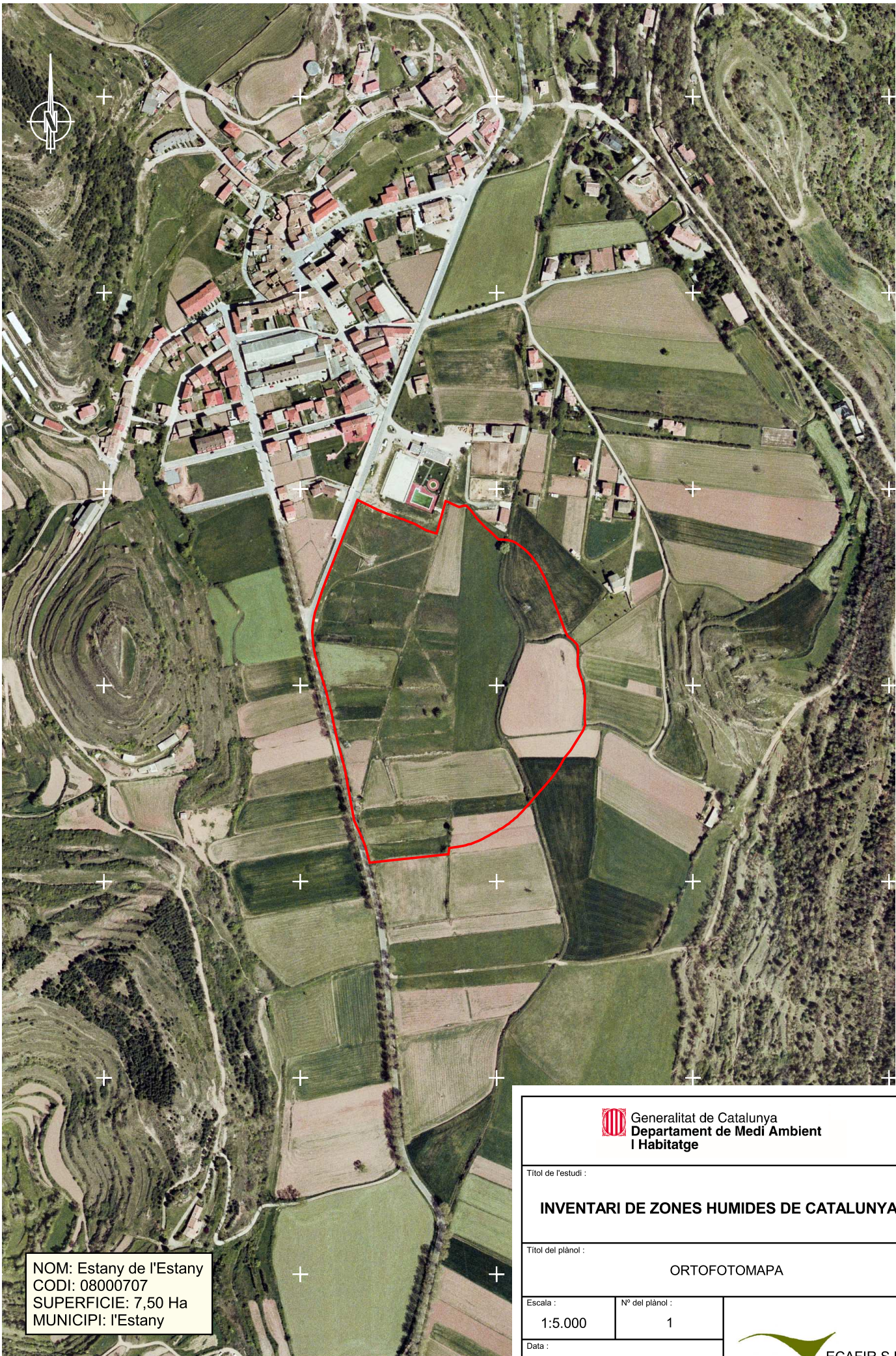
4635800

4635600

4635400

4635200

4635000



NOM: Estany de l'Estany
 CODI: 08000707
 SUPERFICIE: 7,50 Ha
 MUNICIPI: l'Estany



Generalitat de Catalunya
 Departament de Medi Ambient
 i Habitatge

Títol de l'estudi :

INVENTARI DE ZONES HUMIDES DE CATALUNYA

Títol del plànol :

ORTOFOTOMAPA

Escala :

1:5.000

Nº del plànol :

1

Data :

DESEMBRE 2006



ECAFIR S.L.

426200

426400

426600