

## 18003203 Barranc de Granollers

**Conca:** Segre  
**Comarca:** Segarra  
**Municipi:** Torrefeta i Florejacs



### A. DESCRIPCIÓ GENERAL

#### A.1. Tipologia: tipus i subtipus

Zones lèntiques de tipus fluvial d'interior, de terra baixa i de muntanya mitjana  
Rius i Zones Inundables

#### A.2. Descripció

El Barranc de Granollers és un barranc que conserva encara els hàbitats naturals característics dels petits torrents naturals -sovint transformats en recs-, de la plana lleidatana, secs gran part de l'any i situats en un clima marcadament continental. Aquesta zona humida té 9,32 Ha de superfície i està situada al terme municipal de Torrefeta i Florejacs.

Pel que fa a la vegetació, destaca la presència d'un extens canyissar, així com claps de jonqueres i herbassars humits. La vegetació de l'entorn està formada per carrascars i petites rouredes de roure valencià, amb brolles calcícoles de romaní. Entre el canyissar apareixen també alguns tamarius (*Tamarix canariensis*) i oms (*Ulmus minor*), així com alguns saücs, rosers i d'altres arbres i arbusts dispersos.

Pel que fa als hàbitats d'interès comunitari, a la zona s'han identificat els hàbitats 9240 Rouredes ibèriques de roure valencià (*Quercus faginea*) i roure africà (*Quercus canariensis*) i 9340 Alzinars i carrascars, tot i que apareixen més aviat als marges del barranc i tenen per tant una presència més aviat testimonial en el conjunt de la zona humida.

Pel que fa a la fauna, aquesta zona destaca per la nidificació d'arpella (*Circus aeruginosus*). És també una àrea de descans i refugi per a d'altres espècies d'ocells.

La zona experimenta cremes periòdiques i està amenaçada de destrucció per l'expansió dels conreus. No obstant, en general presenta molt bon estat de conservació i es localitza en una zona despoblada i molt interessant per a la fauna.

### B. NOM I CODIFICACIÓ

**Nom:** Barranc de Granollers  
**Codi:** 18003203  
**Codi Inventari anterior:**  
**Codi mollera:**  
**Complex:**  
**Nom del complex:**

**Altres noms:**

### C. LOCALITZACIÓ, SUPERFÍCIE I CARACTERITZACIÓ

#### C.1 Localització administrativa

**Província:** Lleida  
**Comarca:** Segarra  
**Municipi/s:** Torrefeta i Florejacs

#### C.2 Localització geogràfica

**UTM\_X:** 355.028,15 **UTM\_Y:** 4.632.982,13 **Altitud (m):** 415 **Superfície (Ha):** 9,32

#### C.3 Localització i caracterització hidrològica

**Conca:** Segre  
**Subconca:** riu Llobregós  
**Origen:** natural **núm.d'estanys/llacunes:** 0 **existència:** E **Recup.?:**

### D. USOS I ALTERACIONS

#### D.1. Usos

Regadiu i usos agrícoles

## D.2. Alteracions hidrològiques

## D.3. Alteracions de la qualitat de l'aigua

## D.4. Alteracions sobre la flora i la fauna

Incendis forestals i cremes de vegetació

Extensió camps i plantacions

## D.5. Captacions i abocaments

Captacions d'aigua en un radi de 100 m

## E. DIAGNOSI

### E.1. Estat ecològic (ECELS/QAELS)

### E.2. Estat de conservació observat

Molt bo

### E.3. Valoració

Barranc que conserva canyissars, jonqueres i d'altres hàbitats naturals característics de les zones humides, en un entorn predominantment agrari. En molt bon estat de conservació, però en risc de destrucció per l'expansió dels conreus.

### E.4. Particularitats ecològiques i biològiques

Presència d'una comunitat forestal de ribera ben estructurada i amb genotips propis de la zona

Especial interès per la seva aportació a la diversificació dels sistemes naturals de la conca o l'àrea geogràfica on es localitza

Important zona de refugi i hivernada d'ocells

Presència d'hàbitats naturals de l'annex I de la Directiva Hàbitats

Nidificació d'aus de l'annex I de la Directiva d'aus

Presència d'espècies de flora i fauna dels annexos 3 i 4 del Decret 328/1992, pel qual s'aprova el Pla d'espais d'interès natural

Zones importants per a la conservació d'espècies de fauna de l'annex de la Llei 22/2003, de protecció dels animals

### E.5. Hàbitats: Unitats de la llegenda de la cartografia CHC50

Unitat	Nom	Font de les dades
32b	Màquies amb barreja de carrasca ( <i>Quercus rotundifolia</i> ) i roures ( <i>Quercus</i> spp.), de les terres mediterrànies	CHC50
32u	Brolles de romaní ( <i>Rosmarinus officinalis</i> ) -i timonedes-, amb foixarda ( <i>Globularia alypum</i> ), bufalaga ( <i>Thymelaea tinctoria</i> )..., calcícoles de terra baixa	CHC50
41n	Rouredes de roure valencià ( <i>Quercus faginea</i> o híbrids), calcícoles, de la muntanya mitjana poc plujosa (i de terra baixa)	CHC50
45f	Carrascars (boscos o màquies de <i>Quercus rotundifolia</i> )	CHC50
53a	Canyissars	CHC50
82c	Conreus herbacis extensius de secà	CHC50

### E.6. Hàbitats d'Interès Comunitari (\* HIC prioritari)

Codi	Nom	Font de les dades
9240	Rouredes ibèriques de roure valencià ( <i>Quercus faginea</i> ) i roure africà ( <i>Quercus canariensis</i> )	CHIC50
9340	Alzinars i carrascars	CHIC50

## F. RÈGIM DE PROTECCIÓ I GESTIÓ

### F.1: Figures de protecció

Tipus de figura	Subtipus	Codi	Nom
Xarxa Natura 2000	LIC/ZEPA	ES5130016	Valls del Sió-Llobregós

### F.2. Masses d'aigua

### F.3. Gestió de l'espai

### F.4. Gestió d'espècies

## G. URBANISME I RÈGIM DE PROPIETAT

## H. SITUACIÓ A L'INVENTARI DE ZONES HUMIDES DE CATALUNYA I A L'INZH

Data inclusió: 01/11/2006

Codi\_situació Data inici Tipus mod.

I 01/11/2006

INZH (codi, nom, tipus, estat):

## I. ACTUACIONS I PRIORITATS

Actuació	Prioritat(1max,2,3)	Observacions
Control expansió de conreus	1	
Control de les captacions d'aigües	3	
Control d'ús de fitosanitaris	3	



354600

354800

355000

355200

4633400

4633400

4633200

4633200

4633000

4633000

4632800

4632800

4632600

4632600

4632400

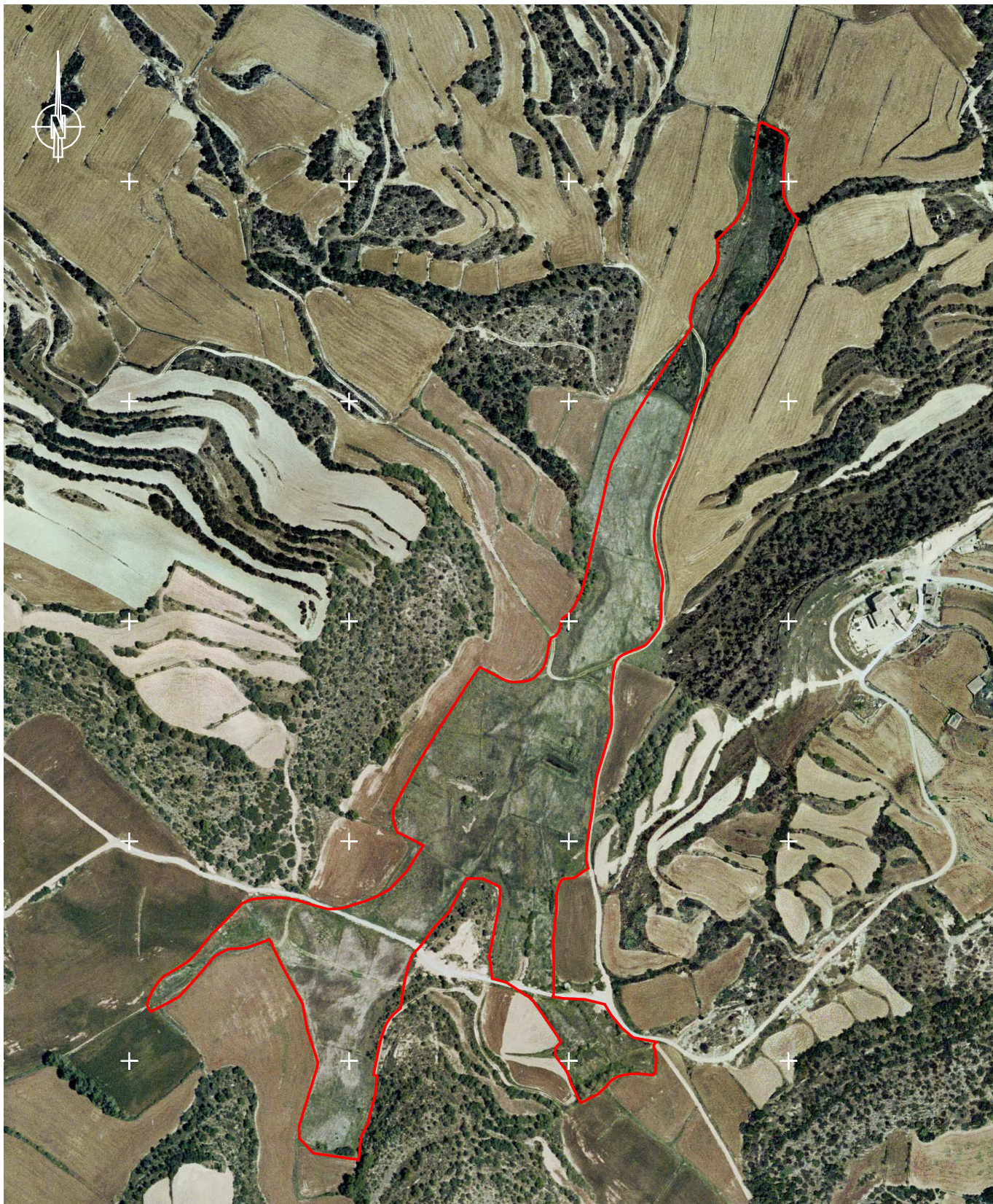
4632400

4632200

354600

354800

355000



NOM: Barranc de Granollers  
 CODI: 18003203  
 SUPERFICIE: 9,32 Ha  
 MUNICIPI: Torrefeta i Florejacs



Generalitat de Catalunya  
 Departament de Medi Ambient  
 i Habitatge

Títol de l'estudi :

**INVENTARI DE ZONES HUMIDES DE CATALUNYA**

Títol del plànol :

ORTOFOTOMAPA

Escala :

1:5.000

Nº del plànol :

1

Data :

DESEMBRE 2006



ECAFIR S.L.