

18003304 Pantà de Santolària

Conca: Segre
Comarca: Segrià
Municipi: Almacelles



A. DESCRIPCIÓ GENERAL

A.1. Tipologia: tipus i subtipus

A.2. Descripció

El pantà de Santolària era una bassa artificial força naturalitzada situada al límit entre Catalunya i Aragó, a la zona coneguda com a Pleta Major del municipi d'Almacelles. Ocupava unes 4 hectàrees de superfície, en una zona destinada al conreu de cereals de secà, i estava localitzada a tocar de la carretera N-240 i de la via del ferrocarril de la RENFE.

Presentava un franja de vegetació de ribera dominada per tamaris (*Tamarix canariensis*) i algun pollancre (*Populus nigra*). Així mateix, els marges del pantà, que eren de pendent suau, estaven colonitzats per canyissar i bogar.

Entre la fauna vertebrada s'hi havia detectat espècies com l'ànec collverd (*Anas platyrhynchos*), la fofja (*Fulica atra*) i la gallineta o polla d'aigua (*Gallinula chloropus*), el cames llargues (*Himantopus himantopus*), el berrat pescaire (*Ardea cinerea*), l'esplugabous (*Bubulcus ibis*) i d'altres.

Actualment (abril de 2006), el pantà ha desaparegut totalment. Resten només petits claps de canyís molt localitzats, sobretot al límit de l'espai, on transcorre un petit rec de drenatge. Al conreu on es trobava la bassa sembla haver-se instal·lat un sistema de reg localitzat. A la zona abans ocupada per la bassa hi ha diversos abocaments -rajoles i restes d'una indústria ceràmica, purins, etc.-

La bassa actualment es pot considerar desapareguda.

B. NOM I CODIFICACIÓ

Nom: Pantà de Santolària
Codi: 18003304
Codi Inventari anterior: 1401800
Codi mollera:
Complex:
Nom del complex:

Altres noms:

C. LOCALITZACIÓ, SUPERFÍCIE I CARACTERITZACIÓ

C.1 Localització administrativa

Província: Lleida
Comarca: Segrià
Municipi/s: Almacelles

C.2 Localització geogràfica

UTM_X: 285.106,86 **UTM_Y:** 4.626.435,75 **Altitud (m):** 198 **Superfície (Ha):** 4,04

C.3 Localització i caracterització hidrològica

Conca: Segre
Subconca: Segre
Origen: artificial **núm.d'estanys/llacunes:** 0 **existència:** I **Recup.?:** R

D. USOS I ALTERACIONS

D.1. Usos

D.2. Alteracions hidrològiques

D.3. Alteracions de la qualitat de l'aigua

D.4. Alteracions sobre la flora i la fauna

D.5. Captacions i abocaments

E. DIAGNOSI

E.1. Estat ecològic (ECELS/QAELS)

Estat ecològic: ECELS: QAELS: Data: Lloc:
Bo III Mediocr 57 I Molt bona 0,8 15/05/2003

E.2. Estat de conservació observat

Destruïda

E.3. Valoració

Bassa artificial, actualment totalment desapareguda.

E.4. Particularitats ecològiques i biològiques

E.5. Hàbitats: Unitats de la llegenda de la cartografia CHC50

Unitat	Nom	Font de les dades
82b	Conreus herbacis extensius de regadiu o de contrades molt plujoses	CHC50
83b	Fruiterars, principalment de regadiu: sobretot conreus de pomeres (Pyrus malus), de presseguers (Prunus persica), de pereres (Pyrus communis) i d'altres rosàcies	CHC50
89b	Basses d'aigua dolça industrials, agrícoles..., grans canals i estanys ornamentals	CHC50

E.6. Hàbitats d'Interès Comunitari (* HIC prioritari)

F. RÈGIM DE PROTECCIÓ I GESTIÓ

F.1: Figures de protecció

F.2. Masses d'aigua

Codi	Categoria	Nom
	Zona Humida	Pantà de Santolària

F.3. Gestió de l'espai

F.4. Gestió d'espècies

G. URBANISME I RÈGIM DE PROPIETAT

H. SITUACIÓ A L'INVENTARI DE ZONES HUMIDES DE CATALUNYA I A L'INZH

Data inclusió: 01/03/2001

Codi_situació	Data inici	Tipus mod.
M	01/11/2006	Modificació dels límits (nova delimitació)
I	01/03/2001	

INZH (codi, nom, tipus, estat):

I. ACTUACIONS I PRIORITATS

Actuació	Prioritat(1max,2,3)	Observacions
Recuperació de zona humida desapareguda	1	
Retirada de runes i/o deixalles	2	
Senyalització com a zona humida de l'Inventari	3	

284800

285000

285200

285400

4627000

4627000

4626800

4626800

4626600

4626600

4626400

4626400

4626200

4626200

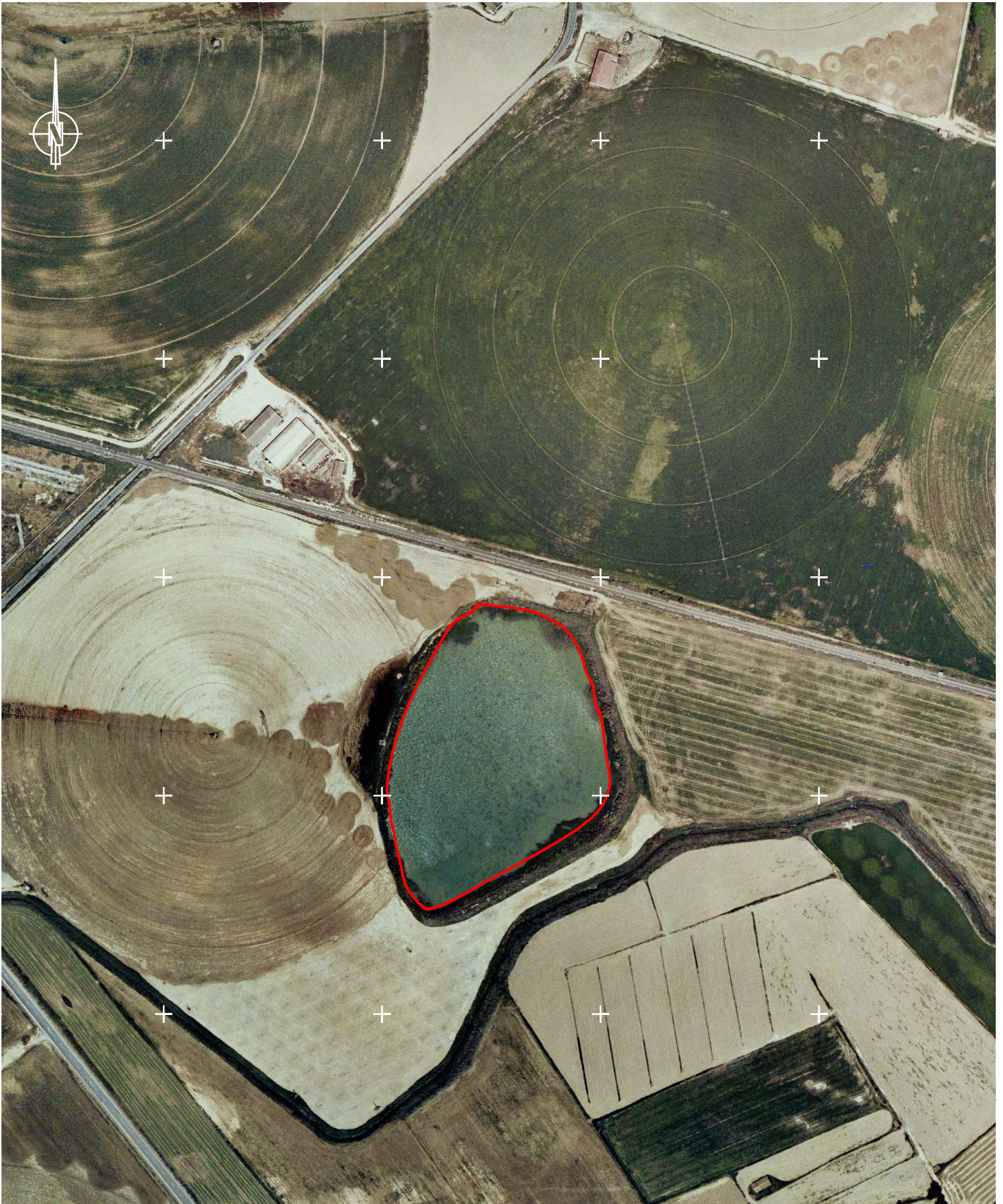
4626000

4626000

4625800

284800

285000



NOM: Pantà de Santolària
 CODI: 18003304
 SUPERFICIE: 4,04 Ha
 MUNICIPI: Almacelles

 Generalitat de Catalunya
 Departament de Medi Ambient
 i Habitatge

Títol de l'estudi :

INVENTARI DE ZONES HUMIDES DE CATALUNYA

Títol del plànol :

ORTOFOTOMAPA

Escala :

1:5.000

Nº del plànol :

1

Data :

DESEMBRE 2006

 ECAFIR S.L.