

18003308 El Bassot de Torreribera

Conca: Segre
Comarca: Segrià
Municipi: Lleida



A. DESCRIPCIÓ GENERAL

A.1. Tipologia: tipus i subtipus

Zones lèniques d'interior, de terra baixa i muntanya mitjana
Llacs i Estanys (no càrstics)

A.2. Descripció

El bassot de Torreribera és una petita bassa d'1,6 Ha, situada en un entorn totalment agrícola, al terme municipal de Lleida. Es tracta d'una bassa de forma aproximadament circular i probablement d'origen natural, tot i que la modificació del paisatge realitzada des de fa segles, amb esplanació de conreus, creació de marges, etc, no permet assegurar-ho amb rotunditat. El règim d'inundació és permanent.

Pel que fa a la vegetació, destaca l'existència d'un cinyell helofític molt ben desenvolupat, que envolta totalment la bassa, reduint molt l'extensió de la làmina d'aigua. Aquest cinyell està constituït per canyissar (a la part més exterior) i bogar (a l'interior). No hi ha vegetació de ribera diferenciada, tret d'algun tamariu dispers i algun om. Hi ha també alguns peus de jonc boval (*Scirpus holoschoenus*), tot i que no arriben a formar una joncada diferenciada. També hi ha presència de llenties d'aigua, el que podria mostrar un cert grau d'eutrofització de les aigües. A l'entorn de la bassa hi ha zones, especialment al sector E, amb eflorescències salines al sòl i presència de matollars halòfils.

En quant a la fauna, la bassa és interessant sobretot per les poblacions d'amfibis i les aus. S'hi ha detectat presència de balquers, ànecs collverds, polla d'aigua, rossinyol bastard, etc., així com d'arpella.

Pel que fa als possibles impactes, la bassa està amenaçada per l'expansió dels conreus, així com per l'eutrofització i contaminació de les aigües, degut a un ús excessiu d'adobs o fitosanitaris als espais agrícoles de l'entorn. En ocasions s'ha donat també un ús ramader de la bassa, tot i que actualment no sembla freqüent ni gaire factible, tenint en compte l'extensió del cinyell helofític. La bassa està experimentant un procés gradual de colmatació. L'existència d'una pista al sector oest i sud afavoreix la degradació dels hàbitats propers. Seria interessant senyalitzar l'espai i instal·lar algun tipus de tanca molt permeable, que impedis l'entrada de vehicles (i possibles abocaments de residus) des de la pista.

El bassot de Torreribera està inclòs dins l'espai de la Xarxa Natura 2000 ES0000021 "Secans de Mas de Melons-Alfès".

B. NOM I CODIFICACIÓ

Nom: El Bassot de Torreribera
Codi: 18003308
Codi Inventari anterior:
Codi mollera:
Complex:
Nom del complex:

Altres noms:

C. LOCALITZACIÓ, SUPERFÍCIE I CARACTERITZACIÓ

C.1 Localització administrativa

Província: Lleida
Comarca: Segrià
Municipi/s: Lleida

C.2 Localització geogràfica

UTM_X: 308.828,18 **UTM_Y:** 4.608.372,50 **Altitud (m):** 185 **Superfície (Ha):** 1,65

C.3 Localització i caracterització hidrològica

Conca: Segre
Subconca: Segre

Origen: natural **núm.d'estanys/llacunes:** 1 **existència:** E **Recup.?:**

D. USOS I ALTERACIONS

D.1. Usos

Ramaderia
Aprofitaments cinegètics
Regadiu i usos agrícoles

D.2. Alteracions hidrològiques

Alteració de la circulació de l'aigua
Colmatació natural

Variacions dràstiques del nivell d'aigua per derivacions, extraccions i bombeig (a la mateixa zona humida o a

D.3. Alteracions de la qualitat de l'aigua

D.4. Alteracions sobre la flora i la fauna

Alteracions directes a la vegetació no determinats
Extensió camps i plantacions

D.5. Captacions i abocaments

E. DIAGNOSI

E.1. Estat ecològic (ECELS/QAELS)

E.2. Estat de conservació observat

Molt bo

E.3. Valoració

Bassa natural situada en un entorn agrícola, d'interès per a la fauna i com a punt de diversificació dels hàbitats naturals. En molt bon estat de conservació.

E.4. Particularitats ecològiques i biològiques

Presència d'espècies de flora i fauna dels annexos II i IV de la Directiva Hàbitats

Nidificació d'aus de l'annex I de la Directiva d'aus

Presència d'espècies de flora i fauna dels annexos 3 i 4 del Decret 328/1992, pel qual s'aprova el Pla d'espais d'interès natural

Zones importants per a la conservació d'espècies de fauna de l'annex de la Llei 22/2003, de protecció dels animals

Especial interès per la seva aportació a la diversificació dels sistemes naturals de la conca o l'àrea geogràfica on es localitza

E.5. Hàbitats: Unitats de la llegenda de la cartografia CHC50

Unitat	Nom	Font de les dades
82b	Conreus herbacis extensius de regadiu o de contrades molt plujoses	CHC50
83b	Fruiterars, principalment de regadiu: sobretot conreus de pomeres (<i>Pyrus malus</i>), de presseguers (<i>Prunus persica</i>), de pereres (<i>Pyrus communis</i>) i d'altres rosàcies	CHC50

E.6. Hàbitats d'Interès Comunitari (* HIC prioritari)

F. RÈGIM DE PROTECCIÓ I GESTIÓ

F.1: Figures de protecció

Tipus de figura	Subtipus	Codi	Nom
Xarxa Natura 2000	LIC/ZEPA	ES0000021	Secans de Mas de Melons-Alfés

F.2. Masses d'aigua

F.3. Gestió de l'espai

F.4. Gestió d'espècies

G. URBANISME I RÈGIM DE PROPIETAT

H. SITUACIÓ A L'INVENTARI DE ZONES HUMIDES DE CATALUNYA I A L'INZH

Data inclusió: 01/11/2006

Codi_situació Data inici Tipus mod.

I 01/11/2006

INZH (codi, nom, tipus, estat):

I. ACTUACIONS I PRIORITATS

Actuació	Prioritat(1max,2,3)	Observacions
Instal·lació o condicionament de tanques (ramaderes, per a vianants, etc.)	2	instal·lar tanca "permeable" de fusta, vora pista
Control d'ús de fitosanitaris	3	
Control expansió de conreus	3	
Senyalització com a zona humida de l'Inventari	3	

308400

308600

308800

309000

309200

4609000

4609000

4608800

4608800

4608600

4608600

4608400

4608400

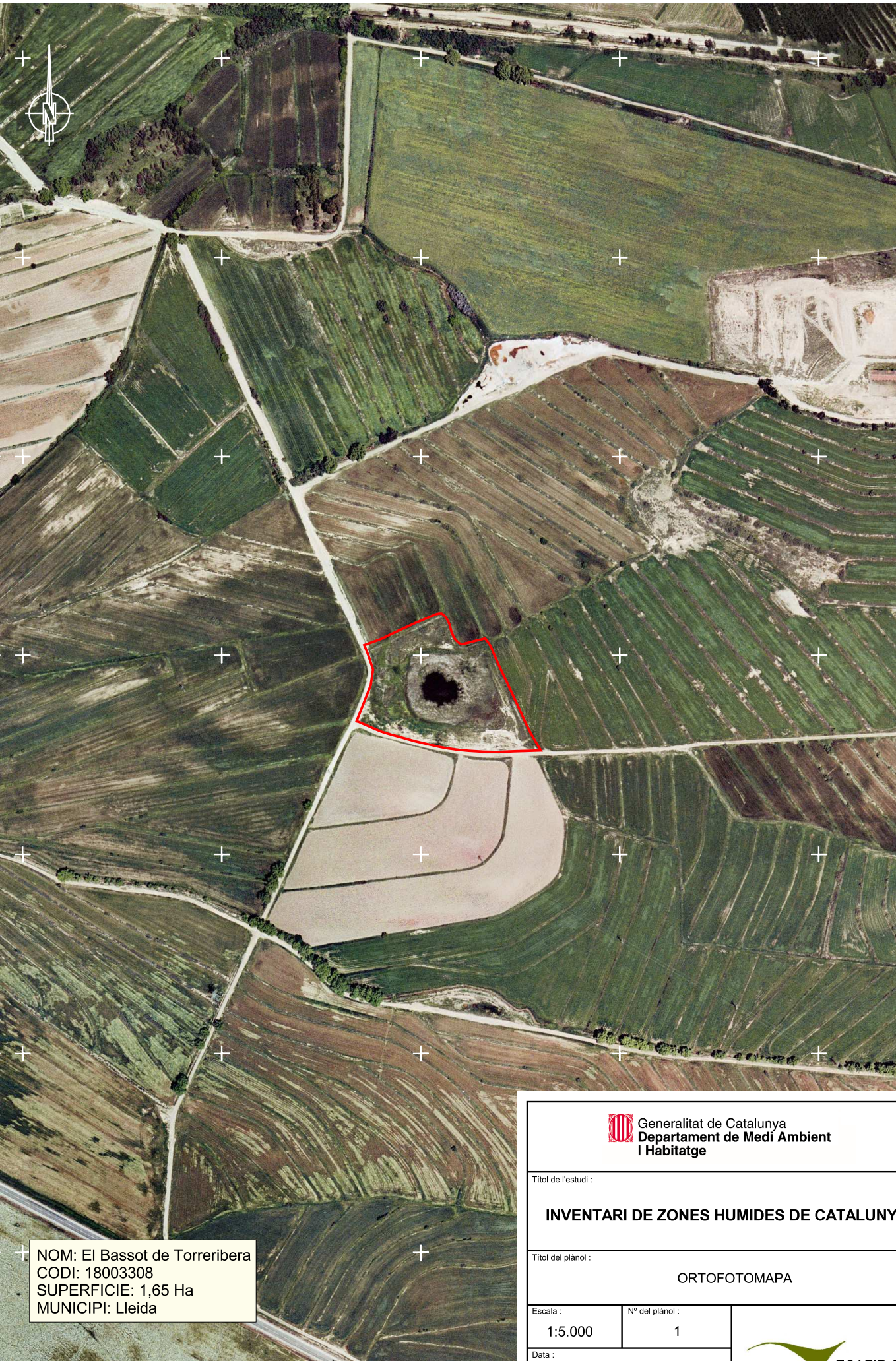
4608200

4608200

4608000

4608000

4607800



NOM: El Bassot de Torrerierra
 CODI: 18003308
 SUPERFICIE: 1,65 Ha
 MUNICIPI: Lleida

 Generalitat de Catalunya
 Departament de Medi Ambient
 i Habitatge

Títol de l'estudi :

INVENTARI DE ZONES HUMIDES DE CATALUNYA

Títol del plànol :

ORTOFOTOMAPA

Escala :

1:5.000

Nº del plànol :

1

Data :

DESEMBRE 2006



ECAFIR S.L.

308400

308600

308800