

05003404 Estany de Bancells

Conca: Tordera
Comarca: Selva
Municipi: Maçanet de la Selva



A. DESCRIPCIÓ GENERAL

A.1. Tipologia: tipus i subtipus

Zones lèntiques d'interior, de terra baixa i muntanya mitjana
Aiguamolls i criptoaguamolls

A.2. Descripció

L'estany de Bancells és un estany d'unes 6 hectàrees de superfície, format originàriament per una revinguda del Tordera. Actualment s'alimenta d'aigües del freàtic i ateny una fondària de mig metre a les èpoques més favorables, tot i que arriba a assecar-se en d'altres èpoques de l'any. L'estany està totalment cobert per una freixeneda, que té l'aparença d'un bosc espès i inundable.

Aquesta zona ha experimentat una degradació important per la construcció de la carretera GI-512, que ha destruït una part de l'antic estany i modifica el funcionament hidrològic del conjunt de l'espai. Al sector nord s'hi han fet moviments de terres i s'ha construït una planta de distribució de gas a la part pròxima a la carretera. Així doncs, actualment els hàbitats naturals es concentren gairebé únicament a un petit sector de la part SE.

D'aquest espai destaca un bosc de ribera inundable format bàsicament per freixes (*Fraxinus angustifolia*), amb alguns gatells (*Salix cinerea*), salzes (*S. alba*), roures i oms (*Ulmus minor*) (hàbitat d'interès comunitari 92A0 "Alberedes, salzedes i altres boscos de ribera"). També s'hi havia identificat l'hàbitat 3150 "Estanys naturals eutròfics amb vegetació natant (*Hydrocharition*) o poblaments submersos d'espigues d'aigua (*Potamion*)", potser ja desaparegut degut a les agressions que ha sofert l'espai.

A l'estrat herbaci s'hi havia citat el balcalló (*Carex riparia*), *C. vulpina*, *C. remota*, *Butomus umbellatus*, *Alisma plantago-aquatica*, *Cyperus longus*, *Montia fontana chondrosperma*, *Peplis portula*, *Lythrum hyssopyfolia*, *Myosotis scorpioides*, *Ophioglossum vulgatum*, *Veronica acinifolia*, *Iris pseudacorus*, etc. Pel que fa a la vegetació hidrofítica, s'hi havia citat *Ludwigia palustris*, *Polygonum amphibium*, *Callitriche stagnalis*, *C. brutia*, *Ranunculus peltatus* i *R. trichophyllus*. A les immediacions hi havia prats de dall que complementaven el valor natural de tota la zona.

Pel que fa a la fauna, s'hi coneixia la presència de la tortuga de rierol (*Mauremys leprosa*) i de la reineta (*Hyla meridionalis*). Hi ha encara tritó verd (*Triturus marmoratus*), tritó palmat (*Lissotriton helveticus*) i granoteta de punts (*Pelodytes punctatus*).

L'expansió dels conreus, la sobreexplotació dels aqüífers i el pas o la instal·lació de diverses infraestructures, ja comentades, han provocat una greu degradació d'aquest espai. Caldria actuar de forma urgent per revertir els factors que l'estan fent desaparèixer.

Inicialment, les zones "Estany de Bancells", "Estany de Mas Mateu", "Bosc de mas Julià", "Pla de Can Golba" i "Gorg del molí d'en Puigverd" formaven part d'una única zona humida (de codi 1590500) que posteriorment s'ha subdividit en diferents zones humides, ja que estan molt allunyades les unes de les altres, fins i tot a comarques diferents.

B. NOM I CODIFICACIÓ

Nom: Estany de Bancells
Codi: 05003404
Codi Inventari anterior: 1590500
Codi mollera:
Complex: si
Nom del complex: Aiguamolls Baix Tordera

Altres noms:

C. LOCALITZACIÓ, SUPERFÍCIE I CARACTERITZACIÓ

C.1 Localització administrativa

Província: Girona
Comarca: Selva

Municipi/s Maçanet de la Selva

C.2 Localització geogràfica

UTM_X: 474.990,16 UTM_Y: 4.621.881,50 Altitud (m): 41 Superfície (Ha): 6,35

C.3 Localització i caracterització hidrològica

Conca: Tordera

Subconca:

Origen: natural núm.d'estanys/llacunes: 1 existència: E Recup.?:

D. USOS I ALTERACIONS

D.1. Usos

Regadiu i usos agrícoles

D.2. Alteracions hidrològiques

Dragats i actuacions a la llera i marges

D.3. Alteracions de la qualitat de l'aigua

D.4. Alteracions sobre la flora i la fauna

Alteracions directes a la vegetació no determinats

Proximitat autopista/autovia/carretera

Extensió camps i plantacions

D.5. Captacions i abocaments

E. DIAGNOSI

E.1. Estat ecològic (ECELS/QAELS)

Estat ecològic: ECELS: QAELS: Data: Lloc:

Mediocre III Mediocr 56 II Bona 0,6 15/05/2003

E.2. Estat de conservació observat

Mediocre

E.3. Valoració

Zona humida força degradada, ocupada parcialment per conreus forestals i per una instal·lació de gas. Travessada per la carretera GI-512.

E.4. Particularitats ecològiques i biològiques

Presència d'una comunitat forestal de ribera ben estructurada i amb genotips propis de la zona

Elevada diversitat biològica i representativitat

Presència d'espècies de flora i fauna dels annexos II i IV de la Directiva Hàbitats

Presència d'hàbitats naturals de l'annex I de la Directiva Hàbitats

Zones importants per a la conservació d'espècies de fauna de l'annex de la Llei 22/2003, de protecció dels animals

E.5. Hàbitats: Unitats de la llegenda de la cartografia CHC50

Unitat	Nom	Font de les dades
22b	Basses i estanyols de terra baixa, de nivell fluctuant o temporers	CHC50
41o	Rouredes de roure africà (<i>Quercus canariensis</i>), dels territoris catalanídics septentrional i olositànic	CHC50
42y	Pinedes de pi pinyer (<i>Pinus pinea</i>), sovint amb sotabosc de brolles o de bosquines acidòfiles, de la terra baixa catalana	CHC50
44c	Gatelledes (boscos o bosquines de <i>Salix atrocinerea</i>), del territori catalanídics	CHC50
44l	Freixenedes de <i>Fraxinus angustifolia</i> , de terra baixa	CHC50
83g	Plantacions de pollancre (<i>Populus spp.</i>), plàtans (<i>Platanus orientalis</i> var. <i>acerifolia</i>) i altres planífolis de sòls humits	CHC50

E.6. Hàbitats d'Interès Comunitari (* HIC prioritari)

Codi	Nom	Font de les dades
9240	Rouredes ibèriques de roure valencià (<i>Quercus faginea</i>) i roure africà (<i>Quercus canariensis</i>)	CHIC50
92A0	Alberedes, salzedes i altres boscos de ribera	CHIC50
9540	Pinedes mediterrànies	CHIC50

F. RÈGIM DE PROTECCIÓ I GESTIÓ

F.1. Figures de protecció

F.2. Masses d'aigua

Codi	Categoria	Nom
	Zona Humida	Aiguamolls baix Tordera-Bosc de Mas Julià

F.3. Gestió de l'espai

F.4. Gestió d'espècies

Figura de gestió	Espècie	Presència	Observacions	Font
------------------	---------	-----------	--------------	------

G. URBANISME I RÈGIM DE PROPIETAT

H. SITUACIÓ A L'INVENTARI DE ZONES HUMIDES DE CATALUNYA I A L'INZH

Data inclusió: 01/03/2001

Codi_situació	Data inici	Tipus mod.
M	01/07/2008	Modificació dels límits (nova delimitació)
M	01/11/2006	Subdivisió en diverses zones humides
I	01/03/2001	

INZH (codi, nom, tipus, estat):

I. ACTUACIONS I PRIORITATS

Actuació	Prioritat(1max,2,3)	Observacions
Adequació morfològica i revegetació de zones degradades	1	
Control expansió de conreus	1	
Delimitació definitiva domini públic hidràulic (DPH)	1	
Recuperació de zona humida (ocupacions)	1	planta de gas
Retirada de terres i rebliments efectuats sobre la zona humida	1	
Senyalització com a zona humida de l'Inventari	1	
Control de les captacions d'aigües	2	
Gestió d'espècies protegides	2	presència de tortuga d'estany (Emys orbicularis), potser desapareguda.
Retirada de runes i/o deixalles	2	
Instal·lació de barreres d'amfibis	3	

474750

475000

475250

4622500

4622250

4622000

4621750

4621500

4621250

4622500

4622250

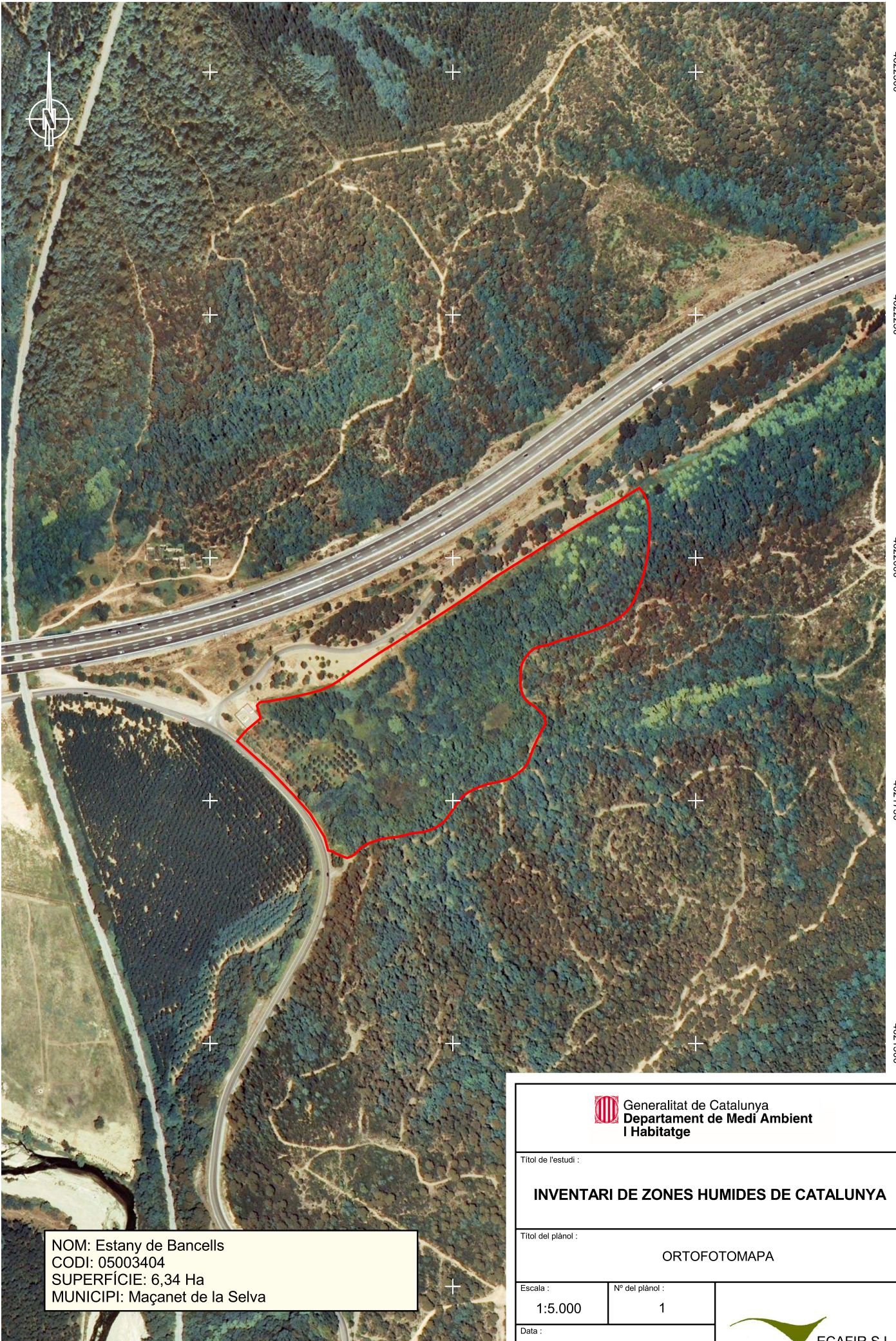
4622000

4621750

4621500

474750

475000



NOM: Estany de Bancells
 CODI: 05003404
 SUPERFÍCIE: 6,34 Ha
 MUNICIPI: Maçanet de la Selva

 Generalitat de Catalunya
 Departament de Medi Ambient
 i Habitatge

Títol de l'estudi :

INVENTARI DE ZONES HUMIDES DE CATALUNYA

Títol del plànol :

ORTOFOTOMAPA

Escala :

1:5.000

Nº del plànol :

1

Data :

JULIOL 2008



ECAFIR S.L.