

05003410 Basses de Can Barrot

Conca: Tordera
Comarca: Selva
Municipi: Riudarenes



A. DESCRIPCIÓ GENERAL

A.1. Tipologia: tipus i subtipus

Zones humides artificials
Bassa Agrícola

A.2. Descripció

Aquest espai està constituït per tres basses d'origen antròpic i de característiques força diferents, situades entre la riera de Santa Coloma i el mas de Can Barrot.

La bassa inferior, de nivell força variable, presenta un estret bosc de ribera perimetral i se situa al peu d'un turó, ja molt pròxima a les pollancredes que ocupen la plana adjacent. La bassa situada a mig vessant és la de majors dimensions i la més interessant pel que fa a la vegetació associada, ja que presenta un nivell relativament constant. La bassa superior és la més petita, està envoltada de fruiters i s'utilitza per al reg.

La fauna és el principal element d'interès d'aquesta zona humida. S'hi troba tortuga d'estany (*Emys orbicularis*) i tant les basses com el seu entorn constitueixen hàbiats destinats a l'alimentació i la reproducció de diverses espècies d'amfibis, com gripau d'esperons (*Pelobates cultripes*), gripau comú (*Bufo bufo*), salamandra (*Salamandra salamandra*), tritó palmat (*Lissotriton helveticus*), tritó verd (*Triturus marmoratus*), etc.

Les basses se situen majoritàriament en un entorn forestal, format per pinedes de pi pinyer amb abundants sureres i roure martinenc, amb un sotabosc de brolla acidòfila de terra baixa. Hi són presents els hàbitats d'interès comunitari 9540 Pinedes mediterrànies i 9339 Suredes. Pel que fa a les basses, només la bassa de majors dimensions presenta una bona representació de comunitats aigualoses, en forma de bogues, jonqueres, herbassars humits, comunitats de lentíes d'aigua, etc.

Els principals impactes que afecten aquest espai són l'alteració del règim hidrològic (sobreexplotació de l'aigua de les basses per al reg, sobreexplotació dels aqüífers) i l'abocament de residus.

B. NOM I CODIFICACIÓ

Nom: Basses de Can Barrot
Codi: 05003410
Codi Inventari anterior:
Codi mollera:
Complex:
Nom del complex:

Altres noms:

C. LOCALITZACIÓ, SUPERFÍCIE I CARACTERITZACIÓ

C.1 Localització administrativa

Província: Girona
Comarca: Selva
Municipi/s: Riudarenes

C.2 Localització geogràfica

UTM_X: 473.693,11 **UTM_Y:** 4.631.907,57 **Altitud (m):** 125 **Superfície (Ha):** 4,87

C.3 Localització i caracterització hidrològica

Conca: Tordera

Subconca:

Origen: artificial **núm.d'estanys/llacunes:** 3 **existència:** E **Recup.?:**

D. USOS I ALTERACIONS

D.1. Usos

Regadiu i usos agrícoles

D.2. Alteracions hidrològiques

Colmatació natural

Variacions dràstiques del nivell d'aigua per derivacions, extraccions i bombeig (a la mateixa zona humida o a

D.3. Alteracions de la qualitat de l'aigua

Abocaments deixalles sòlides

D.4. Alteracions sobre la flora i la fauna

Abocaments de residus, runes, etc.

Extensió camps i plantacions

D.5. Captacions i abocaments

E. DIAGNOSI

E.1. Estat ecològic (ECELS/QAELS)

E.2. Estat de conservació observat

Mediocre

E.3. Valoració

Zona humida constituïda per tres basses d'origen antròpic, d'interès sobretot per la presència de tortuga d'estany i per la seva fauna d'amfibis.

E.4. Particularitats ecològiques i biològiques

Presència d'espècies de flora i fauna dels annexos II i IV de la Directiva Hàbitats

Presència d'hàbitats naturals de l'annex I de la Directiva Hàbitats

Zones importants per a la conservació d'espècies de fauna de l'annex de la Llei 22/2003, de protecció dels animals

E.5. Hàbitats: Unitats de la llegenda de la cartografia CHC50

Unitat	Nom	Font de les dades
32n	Matollars (estepars i brolles) silicícolas de terra baixa	CHC50
41m	Rouredes (de Quercus pubescens, Q. x cerrioides), sovint amb alzines (Q. ilex), de terra baixa	CHC50
42y	Pinedes de pi pinyer (Pinus pinea), sovint amb sotabosc de brolles o de bosquines acidòfiles, de la terra baixa catalana	CHC50
45b	Suredes amb sotabosc de brolla acidòfila, de l'extrem oriental dels Pirineus i dels territoris ruscínic i catalanídic septentrional	CHC50
83b	Fruiterars, principalment de regadiu: sobretot conreus de pomeres (Pyrus malus), de presseguers (Prunus persica), de pereres (Pyrus communis) i d'altres rosàcies	CHC50
83g	Plantacions de pollancre (Populus spp.), plàtans (Platanus orientalis var. acerifolia) i altres planifolis de sòls humits	CHC50

E.6. Hàbitats d'Interès Comunitari (* HIC prioritari)

Codi	Nom	Font de les dades
9330	Suredes	CHIC50
9540	Pinedes mediterrànies	CHIC50

F. RÈGIM DE PROTECCIÓ I GESTIÓ

F.1: Figures de protecció

F.2. Masses d'aigua

F.3. Gestió de l'espai

F.4. Gestió d'espècies

Figura de gestió	Espècie	Presència	Observacions	Font
	tortuga d'estany (Emys orbicularis)	presència		F.Emys

G. URBANISME I RÈGIM DE PROPIETAT

H. SITUACIÓ A L'INVENTARI DE ZONES HUMIDES DE CATALUNYA I A L'INZH

Data inclusió: 01/07/2008

Codi_situació Data inici Tipus mod.

I 01/07/2008

INZH (codi, nom, tipus,estat):

I. ACTUACIONS I PRIORITATS

Actuació	Prioritat(1max,2,3)	Observacions
Gestió d'espècies protegides	1	presència de tortuga d'estany (Emys orbicularis)
Control expansió de conreus	2	

Inventari d'espècies i hàbitats i seguiment de poblacions	2	seguiment d'Emys orbicularis
Retirada de runes i/o deixalles	2	
Control de la contaminació de les aigües (abocaments, etc.)	3	
Senyalització com a zona humida de l'Inventari	3	

473250

473500

473750

474000

4632500

4632250

4632000

4631750

4631500

4631250

4632500

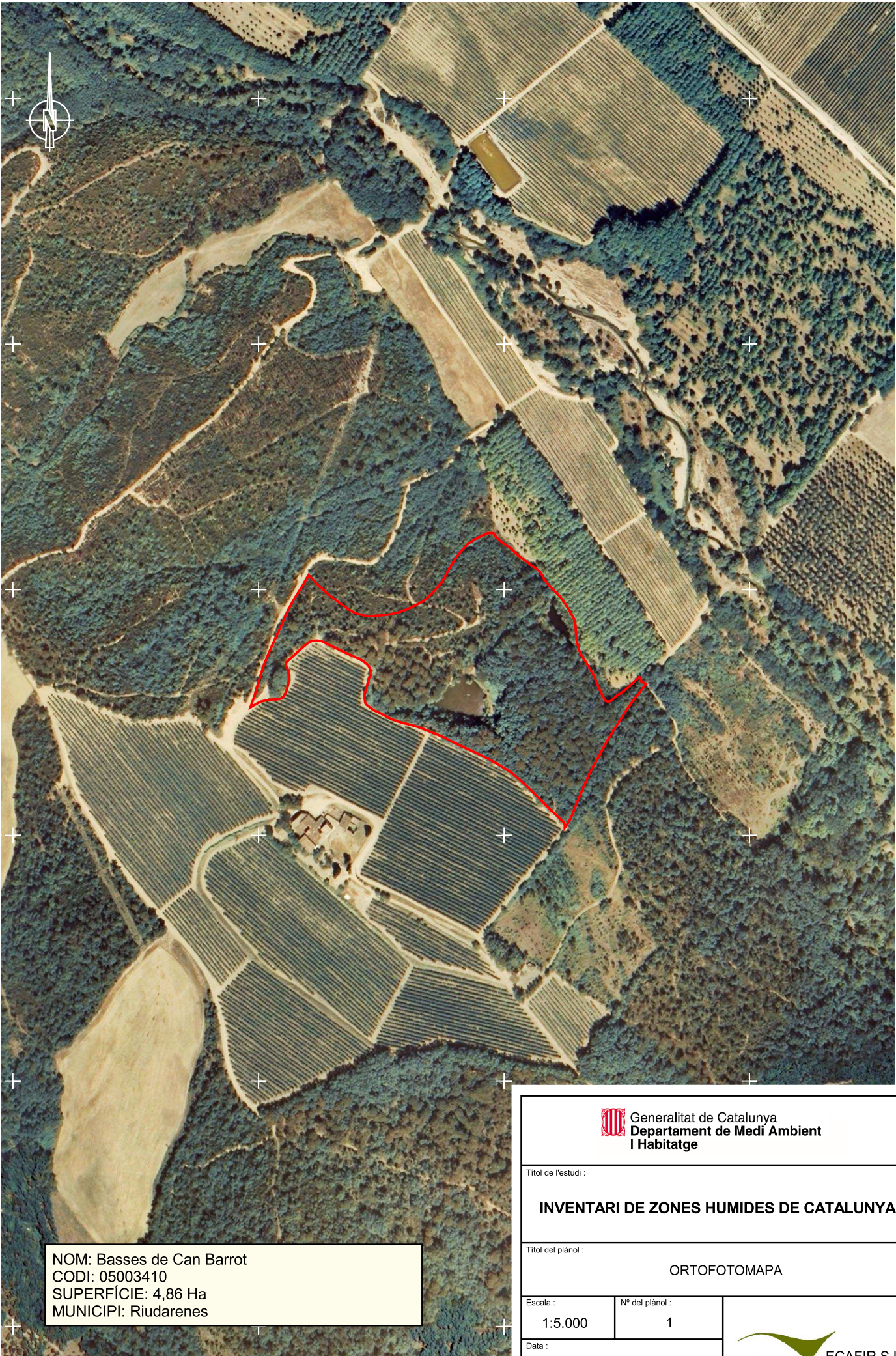
4632250

4632000

4631750

4631500

4631250



NOM: Basses de Can Barrot
 CODI: 05003410
 SUPERFÍCIE: 4,86 Ha
 MUNICIPI: Riudarenes



Generalitat de Catalunya
 Departament de Medi Ambient
 i Habitatge

Títol de l'estudi :

INVENTARI DE ZONES HUMIDES DE CATALUNYA

Títol del plànol :

ORTOFOTOMAPA

Escala :

1:5.000

Nº del plànol :

1

Data :

JULIOL 2008



ECAFIR S.L.

473250

473500

473750