

05003413 Basses de Camp Batalla

Conca: Tordera
Comarca: Selva
Municipi: Riudarenes



A. DESCRIPCIÓ GENERAL

A.1. Tipologia: tipus i subtipus

Zones humides artificials
Graveres, argileres i similars

A.2. Descripció

Les basses de Camp Batalla són un conjunt de basses i entollaments temporals que es troben en una zona antigament ocupada per una activitat extractiva de basalt. La majoria de basses se situen a la base d'alguns dels fronts abandonats i estan experimentant un ràpid procés de colmatació natural.

Aquesta zona humida se situa en una zona forestal, formada per una pineda de pi pinyer amb abundants alzines, sureres i roures martinencs. S'hi troba per tant l'hàbitat d'interès comunitari 9540 Pinedes mediterrànies.

Les basses, en ser de caràcter temporal, no han arribat a formar un bosc de ribera ni cinyells helofítics de boga o canyís. Presenten en canvi diversos tipus d'herbassars humits i comunitats algals, de característiques variables al llarg de l'any i en funció del grau d'inundació assolit.

Aquesta zona humida és interessant sobretot pel fet de presentar hàbitats destinats a l'alimentació, la hivernada o la reproducció de moltes espècies d'amfibis i rèptils aquàtics. S'hi ha citat espècies d'amfibis com salamandra (*Salamandra salamandra*), tritó palmat (*Lissotriton helveticus*), tritó verd (*Triturus marmoratus*), reineta (*Hyla meridionalis*), gripau corredor (*Epidalea calamita*), granota pintada (*Discoglossus pictus*), granoteta de punts (*Pelodytes punctatus*) i tòtil (*Alytes obstetricans*).

El procés de colmatació natural de les basses pot originar la seva desaparició a mig termini. Potser caldria realitzar alguna mesura de gestió d'hàbitats per garantir-ne la continuïtat, com l'excavació d'alguna de les basses existents, o la creació d'alguna nova bassa. D'altra banda, es troben a la zona algunes deixalles, així com antigues instal·lacions de l'activitat extractiva, que caldria retirar.

B. NOM I CODIFICACIÓ

Nom: Basses de Camp Batalla
Codi: 05003413
Codi Inventari anterior:
Codi mollera:
Complex:
Nom del complex:

Altres noms:

C. LOCALITZACIÓ, SUPERFÍCIE I CARACTERITZACIÓ

C.1 Localització administrativa

Província: Girona
Comarca: Selva
Municipi/s: Riudarenes

C.2 Localització geogràfica

UTM_X: 473.644,64 **UTM_Y:** 4.630.558,05 **Altitud (m):** 125 **Superfície (Ha):** 8,11

C.3 Localització i caracterització hidrològica

Conca: Tordera
Subconca:
Origen: artificial **núm.d'estanys/llacunes:** 3 **existència:** E **Recup.?:**

D. USOS I ALTERACIONS

D.1. Usos

D.2. Alteracions hidrològiques

Colmatació natural

D.3. Alteracions de la qualitat de l'aigua

D.4. Alteracions sobre la flora i la fauna

D.5. Captacions i abocaments

E. DIAGNOSI

E.1. Estat ecològic (ECELS/QAELS)

E.2. Estat de conservació observat

Bo

E.3. Valoració

Conjunt de basses resultat de la regeneració natural d'una antiga activitat extractiva. Interessants per la seva fauna d'amfibis. En procés de colmatació.

E.4. Particularitats ecològiques i biològiques

Presència d'espècies de flora i fauna dels annexos II i IV de la Directiva Hàbitats

Presència d'hàbitats naturals de l'annex I de la Directiva Hàbitats

Zones importants per a la conservació d'espècies de fauna de l'annex de la Llei 22/2003, de protecció dels animals

E.5. Hàbitats: Unitats de la llegenda de la cartografia CHC50

Unitat	Nom	Font de les dades
41m	Rouredes (de Quercus pubescens, Q. x cerrioides), sovint amb alzines (Q. ilex), de terra baixa	CHC50
42y	Pinedes de pi pinyer (Pinus pinea), sovint amb sotabosc de brolles o de bosquines acidòfiles, de la terra baixa catalana	CHC50
82b	Conreus herbacis extensius de regadiu o de contrades molt plujoses	CHC50
82c	Conreus herbacis extensius de secà	CHC50

E.6. Hàbitats d'Interès Comunitari (* HIC prioritari)

Codi	Nom	Font de les dades
9540	Pinedes mediterrànies	CHC50

F. RÈGIM DE PROTECCIÓ I GESTIÓ

F.1. Figures de protecció

F.2. Masses d'aigua

F.3. Gestió de l'espai

F.4. Gestió d'espècies

G. URBANISME I RÈGIM DE PROPIETAT

H. SITUACIÓ A L'INVENTARI DE ZONES HUMIDES DE CATALUNYA I A L'INZH

Data inclusió: 01/07/2008

Codi_situació Data inici Tipus mod.

I 01/07/2008

INZH (codi, nom, tipus, estat):

I. ACTUACIONS I PRIORITATS

Actuació	Prioritat(1max,2,3)	Observacions
Retirada estructures artificials al conjunt de la zona humida (embarcadors, llocs de pesca, anuncis.....)	1	retirada instal·lacions antiga activitat extractiva
Millora d'hàbitats	3	excavar alguna de les basses o crear-ne de noves, ja que s'estan colmatant
Retirada de runes i/o deixalles	3	
Senyalització com a zona humida de l'Inventari	3	

473250

473500

473750

474000

4631000

4631000

4630750

4630750

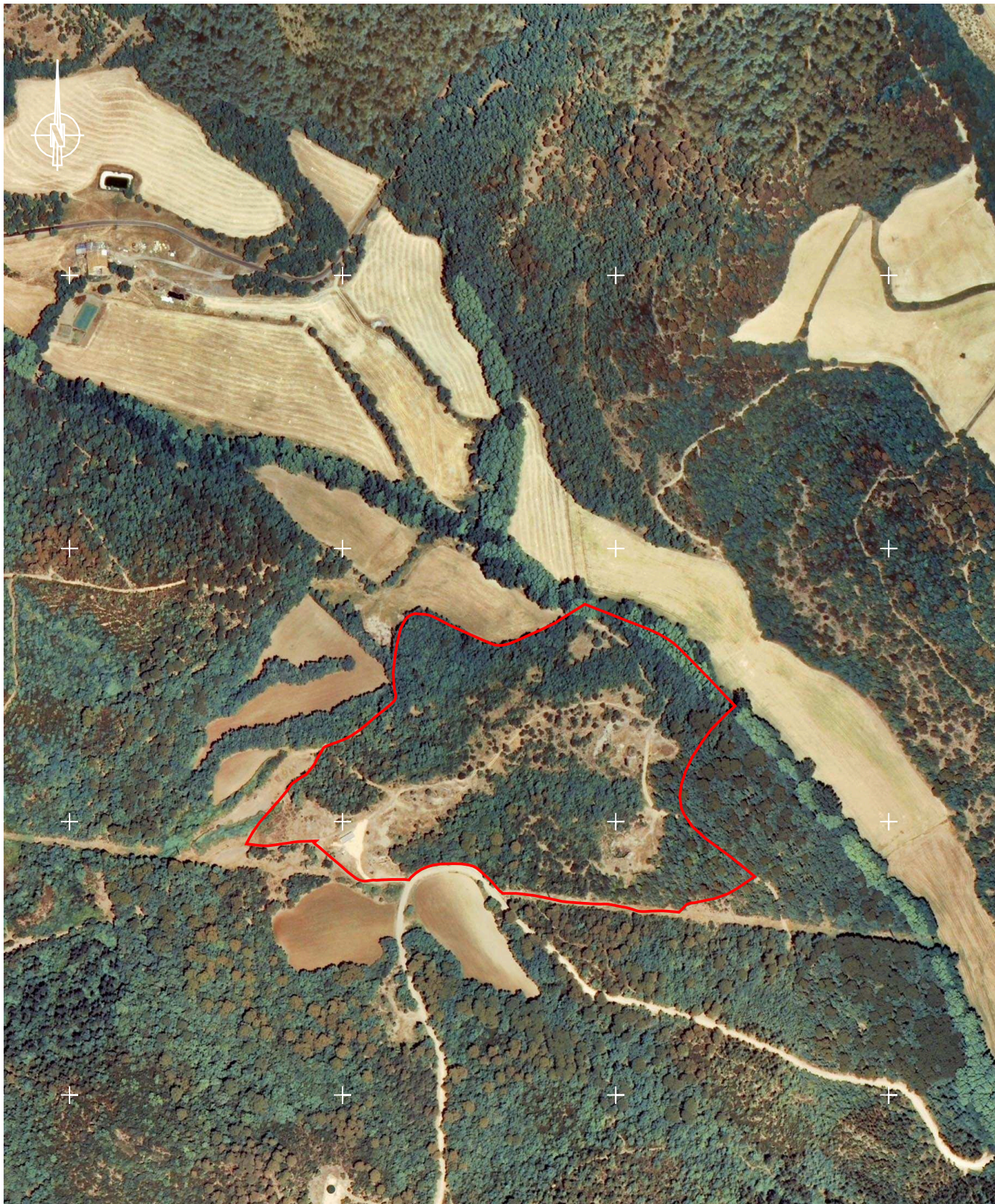
4630500

4630500

4630250

4630250

4630000



NOM: Basses de Camp Batalla
 CODI: 05003413
 SUPERFÍCIE: 8,11 Ha
 MUNICIPI: Riudarenes

 Generalitat de Catalunya
 Departament de Medi Ambient
 i Habitatge

Títol de l'estudi :
INVENTARI DE ZONES HUMIDES DE CATALUNYA

Títol del plànol :
 ORTOFOTOMAPA

Escales :	Nº del plànol :
1:5.000	1

Data :
 JULIOL 2008

 ECAFIR S.L.

473250

473500