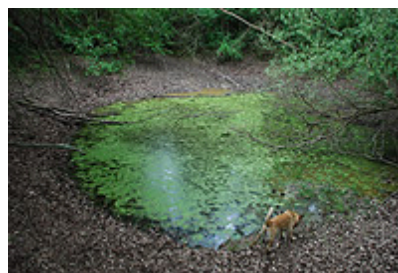


Conca: Tordera
Comarca: Selva
Municipi: Riudarenes



A. DESCRIPCIÓ GENERAL

A.1. Tipologia: tipus i subtipus

Zones humides artificials
Bassa Agrícola

A.2. Descripció

La Bassa de Can Prats és una zona humida formada per una bassa artificial i alguns prats humits i arbredes de l'entorn. Té el seu origen en unes rases i excavacions formades cap als anys 70, per tal d'evitar en èpoques de fortes pluges la inundació dels camps propers al mas de can Prats, situats vora el riu d'Esplet petit, el riu d'Esplet gros i els recs Vallmadrals.

La bassa, on hi ha vegetació aigualosa -com lleties d'aigua, joncs, etc.-, està envoltada per una petita bosquina amb freixe de fulla petita (*Fraxinus angustifolia*), salze blanc (*Salix alba*), gatell (*Salix cinerea ssp.oleifolia*), etc., que ocupa també alguns dels marges arbrats entre camps.

La zona humida està envoltada de pollancredes i pastures i es troba dins d'una finca destinada a la cria i cura de cavalls.

Pel que fa a la fauna, és especialment remarcable la presència de tortuga d'estany (*Emys orbicularis*), que hi té un nucli reproductor important. A més, segons la Fundació Emys, s'hi ha citat espècies com salamandra (*Salamandra salamandra*), tritó palmat (*Lissotriton helveticus*), tritó verd (*Triturus marmoratus*), gripau d'esperons (*Pelobates cultripes*) i granota pintada (*Discoglossus pictus*).

No es detecten amenaces que posin en perill la conservació de l'espai.

Aquesta zona humida és objecte de seguiment per part de la Fundació Emys, amb l'acord de la propietat. Es troba molt a prop de la zona humida de l'Esplet (codi 05003416).

B. NOM I CODIFICACIÓ

Nom: Bassa de Can Prats
Codi: 05003417
Codi Inventari anterior:
Codi mollera:
Complex:
Nom del complex:

Altres noms:

C. LOCALITZACIÓ, SUPERFÍCIE I CARACTERITZACIÓ

C.1 Localització administrativa

Província: Girona
Comarca: Selva
Municipi/s: Riudarenes

C.2 Localització geogràfica

UTM_X: 476.403,98 **UTM_Y:** 4.631.400,34 **Altitud (m):** 88 **Superfície (Ha):** 1,02

C.3 Localització i caracterització hidrològica

Conca: Tordera
Subconca: Riera de Santa Coloma

Origen: artificial **núm.d'estanys/llacunes:** 1 **existència:** E **Recup.?:**

D. USOS I ALTERACIONS

D.1. Usos

Gestió com a zona humida

D.2. Alteracions hidrològiques

D.3. Alteracions de la qualitat de l'aigua

D.4. Alteracions sobre la flora i la fauna

D.5. Captacions i abocaments

E. DIAGNOSI

E.1. Estat ecològic (ECELS/QAELS)

E.2. Estat de conservació observat

Molt bo

E.3. Valoració

Zona humida d'origen artificial, completament naturalitzada, amb presència estable d'un nucli reproductor de tortuga d'estany.

E.4. Particularitats ecològiques i biològiques

Presència d'espècies de flora i fauna dels annexos II i IV de la Directiva Hàbitats

Zones importants per a la conservació d'espècies de fauna de l'annex de la Llei 22/2003, de protecció dels animals

E.5. Hàbitats: Unitats de la llegenda de la cartografia CHC50

Unitat	Nom	Font de les dades
83g	Plantacions de pollancre (Populus spp.), plàtans (Platanus orientalis var. acerifolia) i altres planifolis de sòls humits	CHC50

E.6. Hàbitats d'Interès Comunitari (* HIC prioritari)

F. RÈGIM DE PROTECCIÓ I GESTIÓ

F.1. Figures de protecció

F.2. Masses d'aigua

F.3. Gestió de l'espai

Gestor	Figura de gestió	Inici	Fi	Observacions	Tipus gestió
Fundació Emys				presència Emys orbicularis	seguiment biodiv.

F.4. Gestió d'espècies

Figura de gestió	Espècie	Presència	Observacions	Font
	tortuga d'estany (Emys orbicularis)	presència		F.Emys

G. URBANISME I RÈGIM DE PROPIETAT

H. SITUACIÓ A L'INVENTARI DE ZONES HUMIDES DE CATALUNYA I A L'INZH

Data inclusió: 01/07/2008

Codi_situació Data inici Tipus mod.

I 01/07/2008

INZH (codi, nom, tipus,estat):

I. ACTUACIONS I PRIORITATS

Actuació	Prioritat(1max,2,3)	Observacions
Gestió d'espècies protegides	1	
Inventari d'espècies i hàbitats i seguiment de poblacions	2	tortuga d'estany i tortuga de rierol, etc.
Senyalització com a zona humida de l'Inventari	3	

476000

476250

476500

476750

4632000

4632000

4631750

4631750

4631500

4631500

4631250

4631250

4631000

4631000

4630750

4630750



NOM: Bassa de Can Prats
 CODI: 05003417
 SUPERFÍCIE: 1,02 Ha
 MUNICIPI: Riudarenes

 Generalitat de Catalunya
 Departament de Medi Ambient
 i Habitatge

Títol de l'estudi :

INVENTARI DE ZONES HUMIDES DE CATALUNYA

Títol del plànol :

ORTOFOTOMAPA

Escala :

1:5.000

Nº del plànol :

1

Data :

JULIOL 2008



ECAFIR S.L.

476000

476250